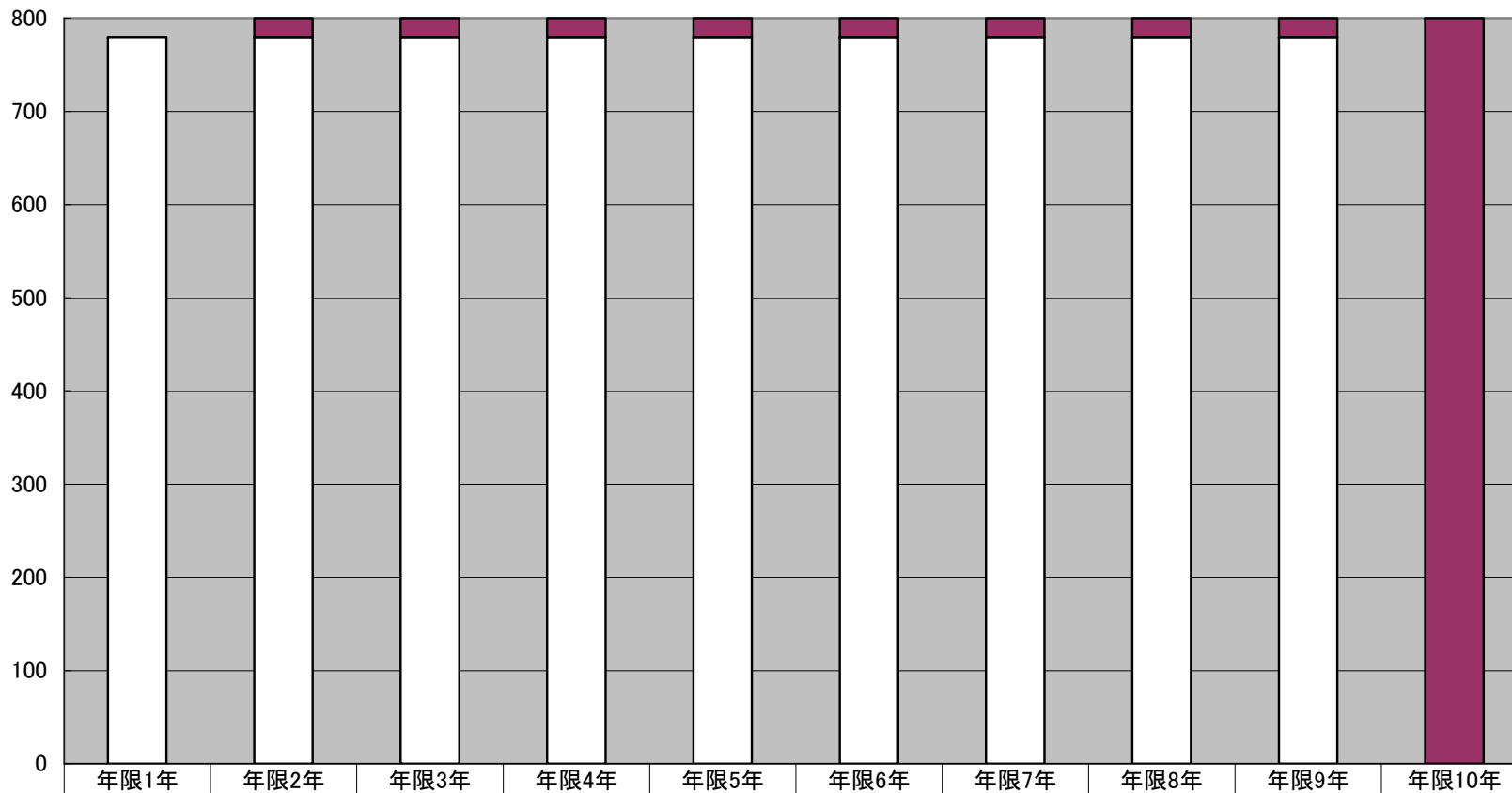


平成21年度末におけるラダー型資産構成イメージ

保有債券残高
(単位: 億円)



■ 平成21年度新規取得債券残高		20	20	20	20	20	20	20	20	20	800
□ 平成20年度以前取得債券残高	780	780	780	780	780	780	780	780	780	780	

(注) 残高の表示について

億円未満を四捨五入して表示しているため、合計残高は、資料5-2の「2. 平成21年度新規取得債券の種別構成比目標」における残高見通しとは差異が生ずる。