



動画でも考えよう クルマのリサイクル



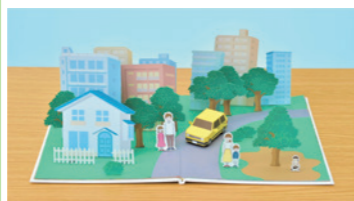
QuizKnockコラボ動画

自動車リサイクルを
東大流にプレゼン



ペーパークラフト動画

自動車リサイクル
地球もクルマも回ってる



絵本動画

ゴミ人間ペルと
クルマくん



ダンス動画

くるくるダンス



自動車リサイクルPR動画

みんなの力を合せて
循環型社会を実現



自動車リサイクル博士が行く

現場見学会動画



<https://www.jarc.or.jp>



発行者

公益財団法人自動車リサイクル促進センター
〒105-0012 東京都港区芝大門1丁目1番30号
日本自動車会館11階

発行日:2023年4月

お問い合わせ窓口(コールセンター)

電話番号: 050-3786-7755
受付時間: 9:00-18:00(土日祝日・年末年始等を除く)



数字で考える クルマのリサイクル



123

456

789...



公益財団法人
自動車リサイクル促進センター
Japan Automobile Recycling Promotion Center / JARC

日本中で使われているクルマが何台あるか知っていますか？

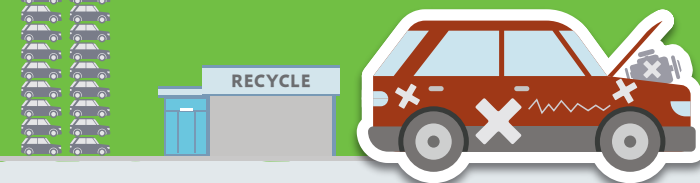
クルマは有益な金属・部品等を含む資源の塊です。
 長年使い、使用を終えたクルマを地球環境に負荷を与えることなく
 資源として無駄なくリサイクルしていくことは
 地球に住む私たちの大切な役割です。



自宅にあるクルマ
 だけでなく、
 タクシーやバスに
 トラックなど
 私たちの生活に
 欠かせないんだ

約304万台/年

使用を終えたクルマの台数
 (使用済自動車発生台数)



役割を終えた
 クルマはほとんど
 リサイクルされて
 いるんだよ



約422万台/年

新車販売台数(新車時預託台数)

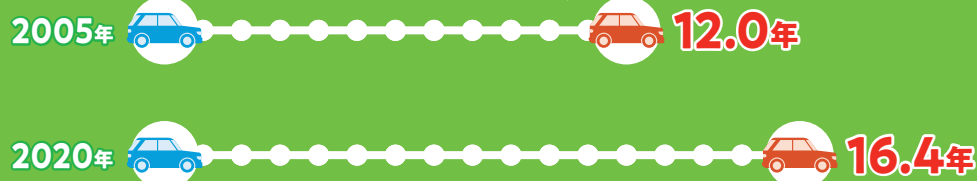


約8,060万台

国内流通台数 (リサイクル料金預託済台数)

8,000万台以上の
 クルマが日本中で
 活躍しているよ!

平均使用年数



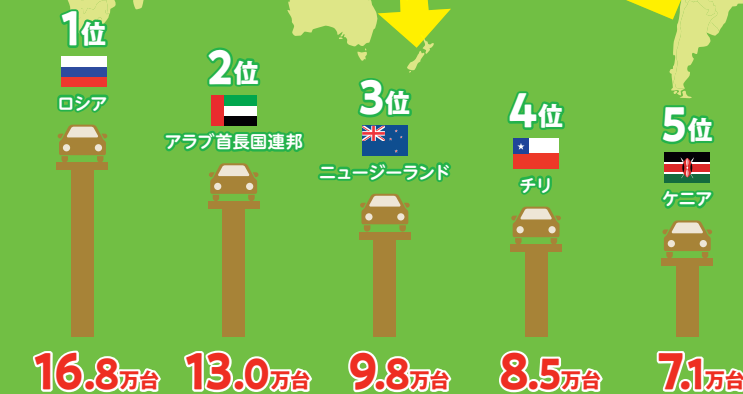
日本の中古車が
 世界各国に
 輸出されて
 いるんだね

約134万台/年

中古車輸出台数(輸出による返還台数)



仕向地別輸出台数*2

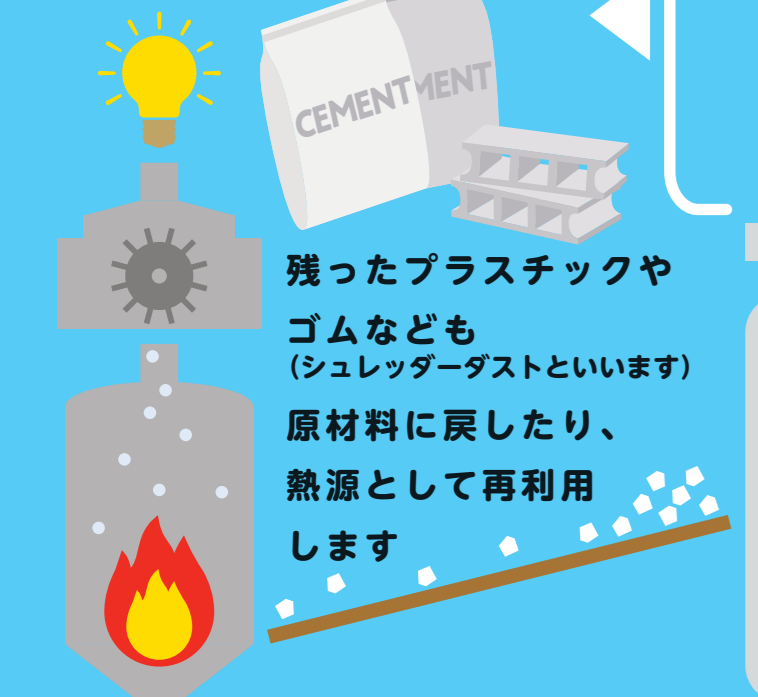


クルマを長く使うことは
 ユーザーの大切な
 役割でもあるよ

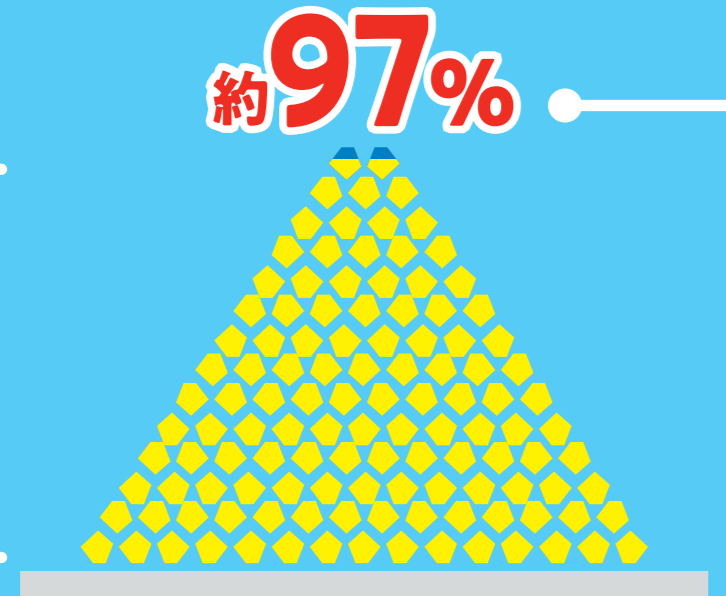
*1 出典:一般社団法人日本自動車販売協会連合会

*2 出典:財務省貿易統計(20万円以下の少額貨物は含まない) ※数値は2021年度実績

シュレッダーダストもほとんどがリサイクルされているんだね。さらにリサイクル率を上げるための技術研究が進められているよ！

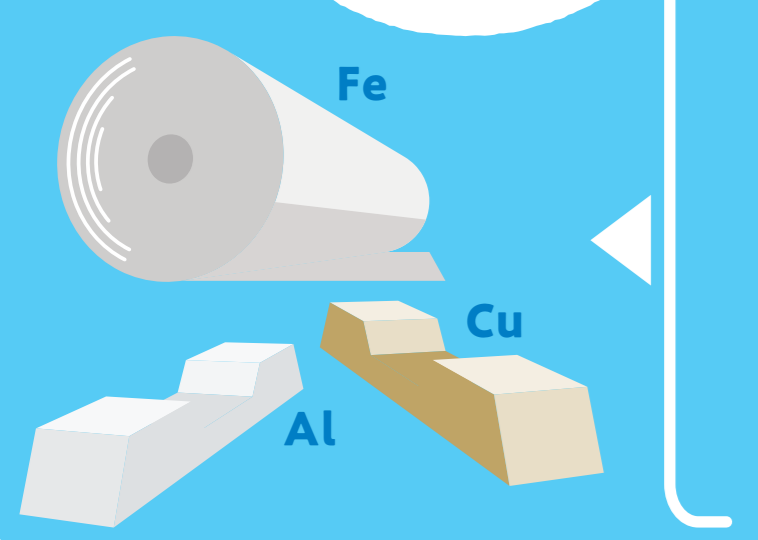


シュレッダーダストのリサイクル率

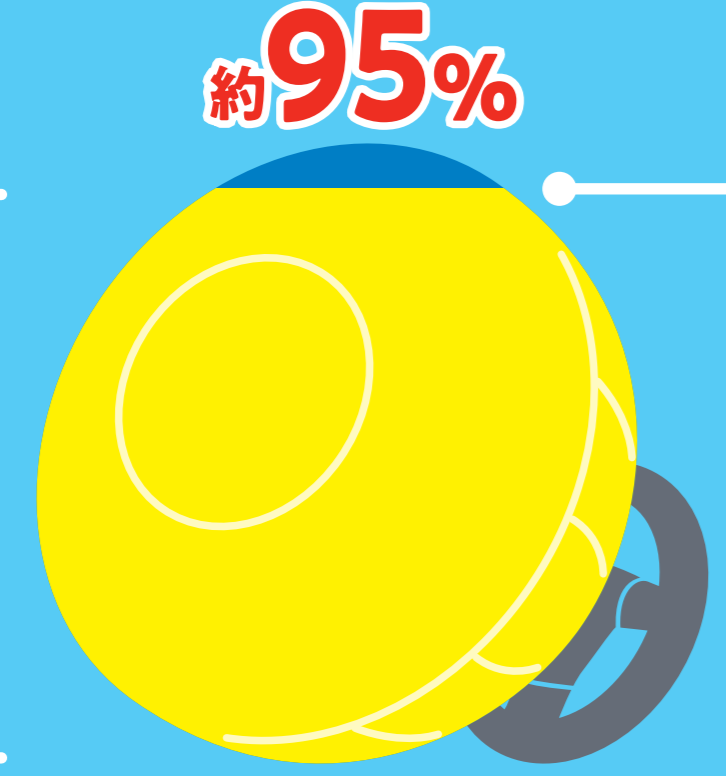


クルマ1台当たりのシュレッダーダスト重量
平均187kg/台^{*1}

エアバッグに含まれる鉄、銅、アルミなどの金属は再び資源にリサイクルされるよ！



エアバッグ類リサイクル率



金属類は原材料に戻して様々な製品に使われます。
残ったシュレッダーダストは、ユーザーが支払ったリサイクル料金を使ってさらに原材料に戻したり、熱源として再利用されます。

残った車体などはシュレッダー機で粉砕されます。

まだ使える部品は、取り外して中古部品として流通されます。

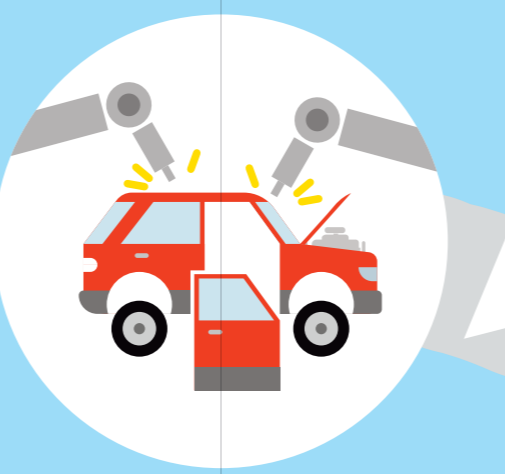


ユーザーが支払ったリサイクル料金を使って、エアバッグ類は取り外して処理されます。

自動車リサイクルは様々な人の努力と工夫で成り立っているよ！
私たち自動車ユーザーにも大切な役割があることを知っているかな？

世界に誇れる！ Japan Model ジャパンモデル

自動車リサイクルの流れ



天然資源の使用を少なくしたり、リサイクルのしやすさを意識したクルマがつくられています。

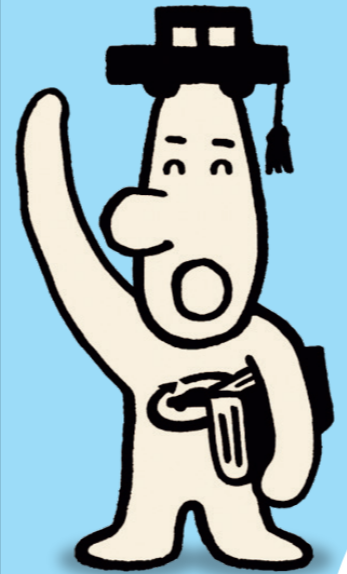


クルマを買うとき、リサイクル料金を支払います。

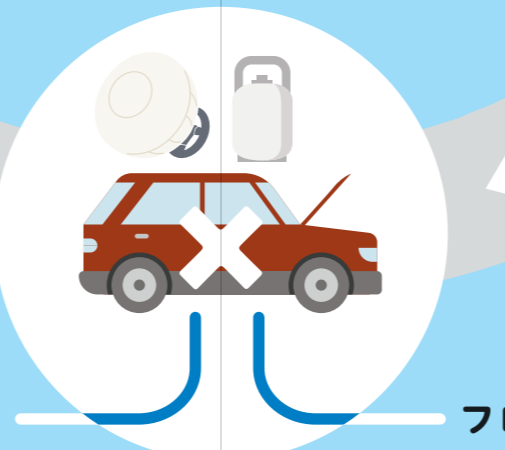
ユーザーは愛車を長く大切に乗ります。修理のとき、リサイクル部品を使うようにします。

リサイクル部品を使うことのメリット

- 環境負荷低減 廃棄物の削減、エネルギー使用の抑制につながる。
- 経済性 新品部品よりも値段がお得。



ユーザーは使わなくなったクルマを引取業者に引き渡します。



ユーザーが支払ったリサイクル料金を使って、フロン類は回収して無害化されます。

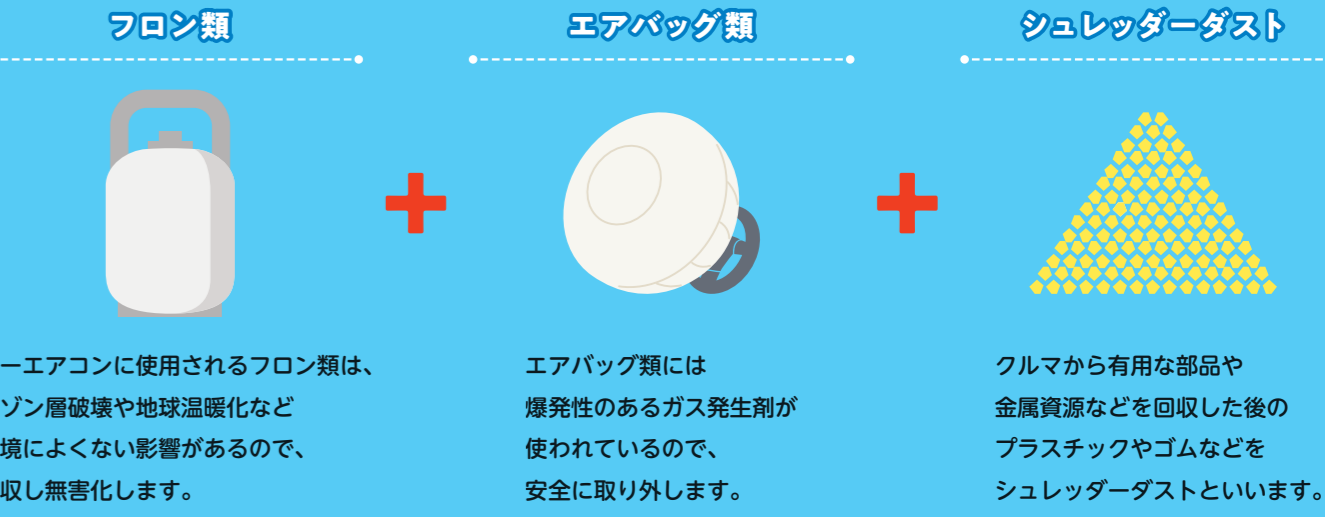
リサイクル料金



ユーザーはリサイクル料金を支払うという大事な役割があるんだね。他にも、リサイクルしやすいクルマを選ぶことなどできることがあるんだね！

リサイクル料金は、クルマの最後の持ち主が負担する仕組みになっているよ！
中古車として売却した場合や自動車販売店などに下取りに出したときは、リサイクル料金相当額が戻ってくるんだよ。

リサイクル料金を使って処理する3物品



クルマ1台当たりのフロン類回収量



みんなが支払ったリサイクル料金を使って、きちんと処理されているよ。



*1 出典：豊通リサイクル株式会社ASR再資源化事業部、自動車破砕残さリサイクル促進チーム(ART) *2 HFC(ハイドロフルオロカーボン)の実績 ※数値は2021年度実績