

# 現地で学ぼう！クルマのリサイクル



自動車の整備工場に見学に来たよ！



## お訪ねした会社

社名：有限会社 新和自動車整備工場  
住所：岩手県紫波郡紫波町  
<https://shinwajikou.com/>

自動車について少しでも気になることがあれば、すぐに相談できる整備工場だよ。地域の「寄合所」にもなっていて、皆さんの暮らしを支えているんだ。

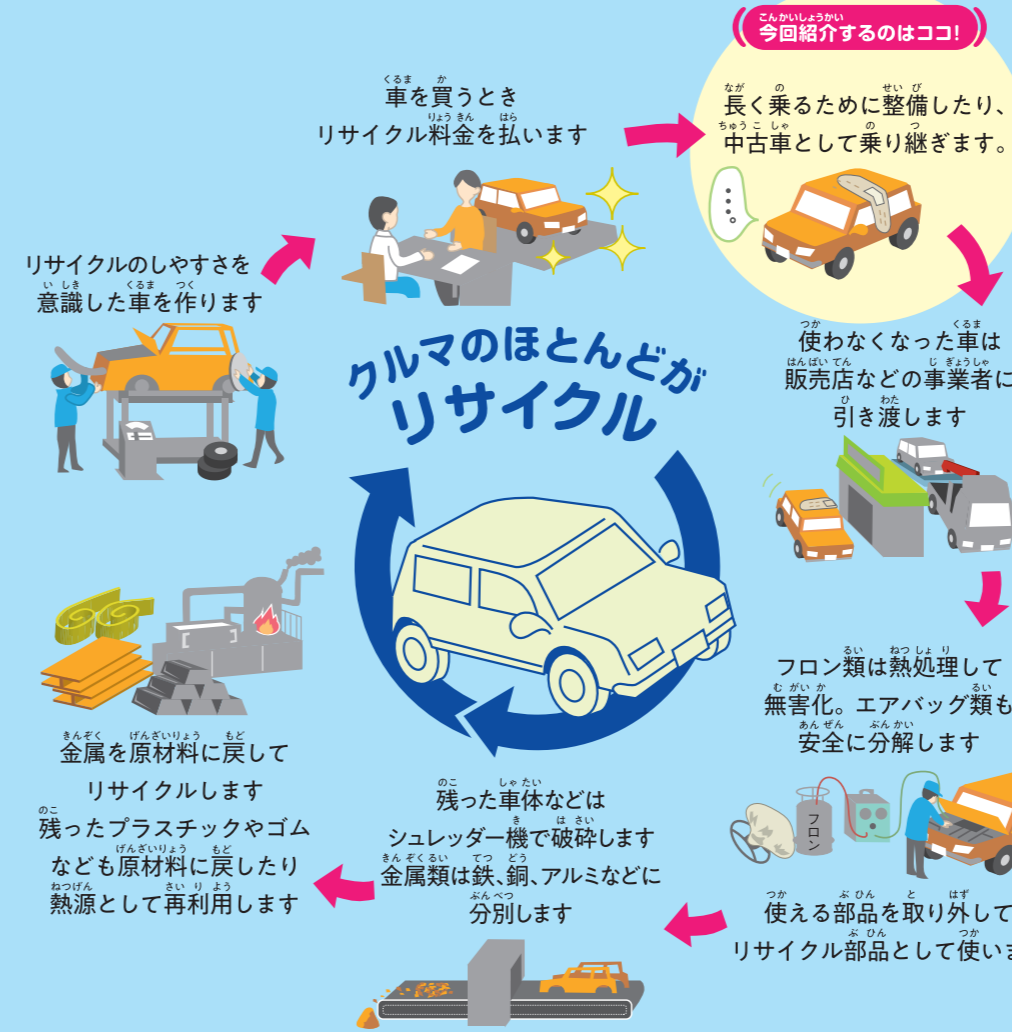
## 自動車の点検・整備はプロにお任せ！

vol.3  
整備編

人の移動や物の運搬から人命救助まで、さまざまな面で私たちの生活を支えてくれる自動車。実は、使い終わった後にそのほとんどがリサイクルされ、再び鉄・銅・アルミなどの資源のリサイクルシリーズでは、「クルマの一生」に携わる人たちの取り組みを紹介しているんだ。



自動車リサイクル博士



### クルマのほとんどがリサイクル

### ポイント2

## 「診断のポイント」

整備士さんたちは豊富な知識と経験を活かしてお客さんの自動車を点検していたよ。点検をする時に気を付けることについて整備士さんに聞いたら、「同じ自動車でも日々走る場所や距離が違えば、必要な整備は異なります。だから、自動車をじっくりチェックするだけでなく、お客さんと会話をしていることも大切な使い方をしているかを聞くことも大切ですよ」と教えてくれたんだ。



まずは人の目でしっかり確認！



目に見えない異常も発見できるんだね！

### ポイント3

## 「リサイクル部品」

融雪剤による悪影響は、さびを防止する塗装などで対策をしても、完全に無くすことはできない。だから、この地域では自動車の部品交換の頻度が高くなるんだ。そこで活躍しているのが「リサイクル部品」だよ。



こんなパーツもリサイクル部品で交換できる！

リサイクル部品というのは、使い終わった自動車から取り外された、まだ使える部品のこと。リサイクル部品の中でも、部品を取り外してきれいにしたものを「リユース部品」、部品の一部を新品に交換して再び組み立てたものを「リビルト部品」というんだ。リサイクル部品を使うと、費用を安くできるし、ゴミを減らして資源を上手に使うことにもつながるんだって。

お客様が納得して決められるようにリサイクル部品についての説明もしっかり行っています！



### 今回のまとめ

整備工場には、自動車のことなら何でも相談できる自動車整備士さんがいるんだ！日本全国の工場に、車に乗る人たちのことを大切に思って点検・整備をしてきているよ。また、自動車を長く使い続けたり、点検・整備時にリサイクル部品を使うことは、ゴミを減らして資源を上手に使うことにもつながるんだね。

次回もお楽しみに！

### ポイント1

## 「定期的な点検・整備」

自動車は内部で複雑な部品がたくさん動いている上に、雨風にさらされたりもするので、乗っているうちに部品が傷んでしまうんだ。それを放っておいて、自動車に不具合を起したら、重大な事故に遭ってしまうかも…。だから、自動車を長く安全に乗り続けるためには、整備工場で定期的な点検・整備をしてもらうことが大切なんだよ。



全体がさびだらけになってしまうと、修理できないことも…



融雪剤が付きやすい自動車の「下側」を丁寧に塗装します！

新和自動車整備工場がある岩手県では、冬になると雪がたくさん降るため、道路には雪を解かすための薬剤である「融雪剤」がたくさんまかれる。その融雪剤に含まれる塩分は金属をさびさせてしまうので、冬の間は自動車が傷みやすくなってしまうんだ。

そこで、新和自動車整備工場では、車の購入時や秋の終わりの時期に自動車をさびを防ぐ塗装をすることをすすめている。自動車がおさびると、大規模な修理や部品交換が必要になったり、買い替えなくてはならなくなったりする場面もあるんです。なので、冬が来る前にさび止めの塗装をしておいた方が、結果的にお金と時間を節約できることが多いですよと教えてもらったよ。

